

Le **RPQS** (Rapport annuel sur le Prix et la Qualité des Services)
est un document **obligatoire** prévu dans le Code général des collectivités territoriales

Articles D2224 (1 à 5) et Annexes V & VI

Par ailleurs, L5211-39 indique :

Le Président du SIDEN-SIAN adresse chaque année (avant le 30 septembre)
au Maire de chaque commune membre et au Président de chaque EPCI membre,
un rapport retraçant l'activité de l'établissement accompagné
du compte administratif arrêté par l'organe délibérant de l'établissement (le Comité Syndical du SIDEN-SIAN)

Le RPQS de synthèse du SIDEN-SIAN a été approuvé au Comité Syndical du 21 septembre 2023
Il est publié sur le site Internet de SIDEN-SIDAN et de ses régies Noréade, avec ses annexes
et diffusé aux communes et EPCI adhérents au SIDEN-SIAN

Le RPQS et le rapport d'activité 2022 doivent faire l'objet d'une
communication en séance publique
par le Maire au Conseil Municipal
ou par le Président de l'EPCI au Conseil Communautaire,
avant la fin de l'année 2023.



RAPPORT 2022

SUR LE PRIX ET LA QUALITÉ DES SERVICES PUBLICS DE L'EAU POTABLE ET DE L'ASSAINISSEMENT



SYNTHÈSE

Sommaire

- 1- LA GOUVERNANCE DU SIDEN-SIAN ET DE SES REGIES NOREADE
 - 2- PRESENTATION DU TERRITOIRE DE COMPETENCE
 - 3- LE SERVICE PUBLIC D'EAU POTABLE
 - 4- LA DEFENSE EXTERIEURE CONTRE L'INCENDIE
 - 5- LE SERVICE PUBLIC D'ASSAINISSEMENT COLLECTIF
 - 6- LA GESTION DES EAUX PLUVIALES URBAINES
 - 7- LE SERVICE PUBLIC D'ASSAINISSEMENT NON COLLECTIF
 - 8- LA FACTURE TYPE
- Annexes

Documents envoyés par mail
fin septembre 2023
aux communes et EPCI adhérents
au SIDEN-SIAN

Principaux chiffres

EAU POTABLE
649
COMMUNES

**ASSAINISSEMENT
COLLECTIF**
608
COMMUNES

RAPPORT ANNUEL D'ACTIVITÉ 2022

397 000

ABONNÉS
EN EAU POTABLE

302 000

LOGEMENTS DESSERVIS
EN ASSAINISSEMENT
COLLECTIF

**ASSAINISSEMENT
NON COLLECTIF**

510

COMMUNES

54,2

MILLIONS DE M³
D'EAU POTABLE
DISTRIBUÉS

34,2

MILLIONS DE M³
D'EAU USÉE TRAITÉS

EAUX PLUVIALES

538

COMMUNES

11 300 km

DE CONDUITES
DE DISTRIBUTION

7 600 km

DE RÉSEAUX DE COLLECTE

39,1 M€

TRAVAUX
D'INVESTISSEMENT

47,1 M€

TRAVAUX
D'INVESTISSEMENT

**DÉFENSE
EXTÉRIEURE
CONTRE L'INCENDIE**

492

COMMUNES

EAU : 2,38 €

ASSAINISSEMENT : 3,22 €

5,60 € TTC/m³

POUR UNE CONSOMMATION TYPE DE 120M³/AN

12 600

POINTS D'EAU INCENDIE

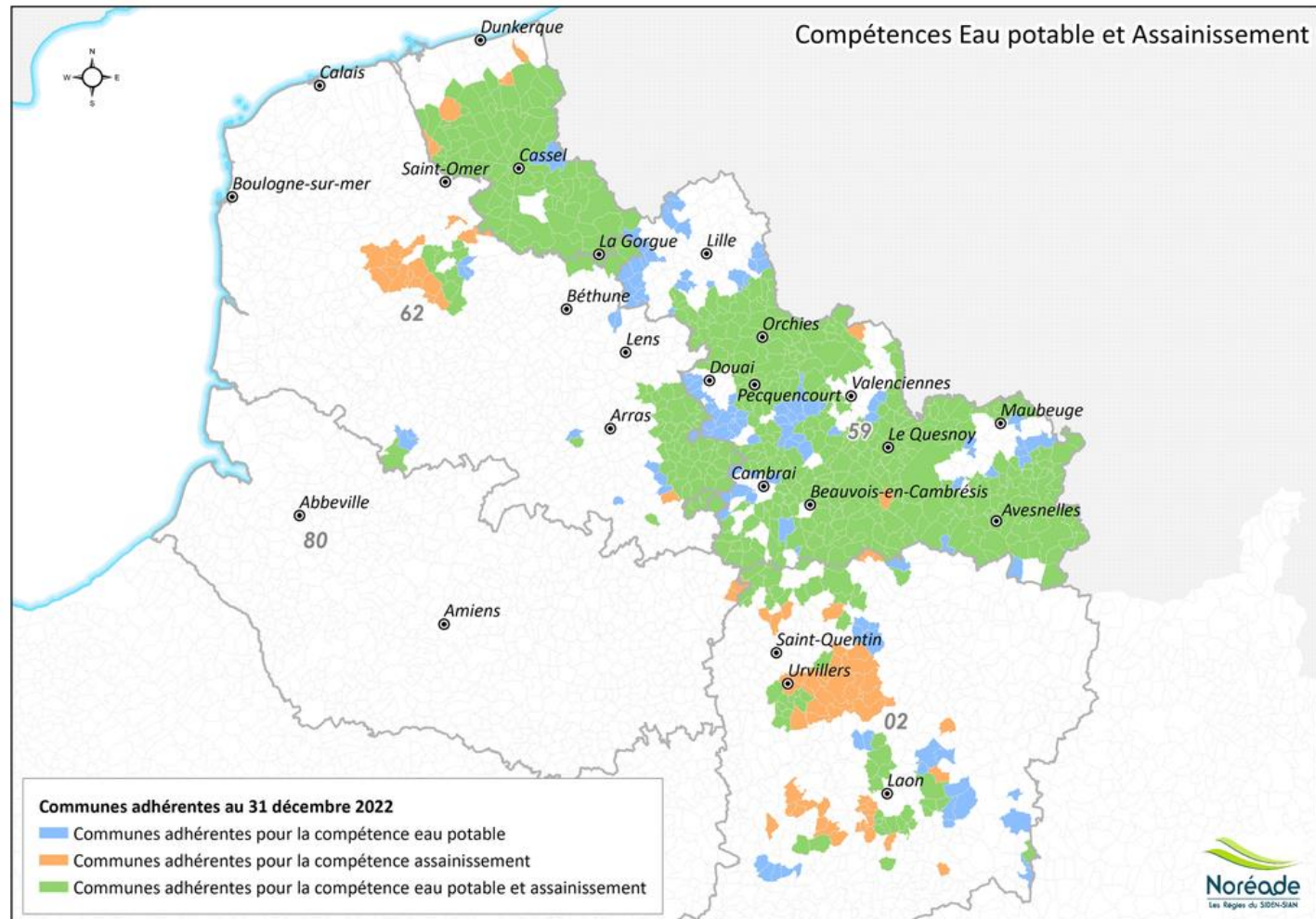
EAU POTABLE
649
COMMUNES

Rappel 2021 : 644

ASSAINISSEMENT
COLLECTIF
608
COMMUNES

Rappel 2021 : 594

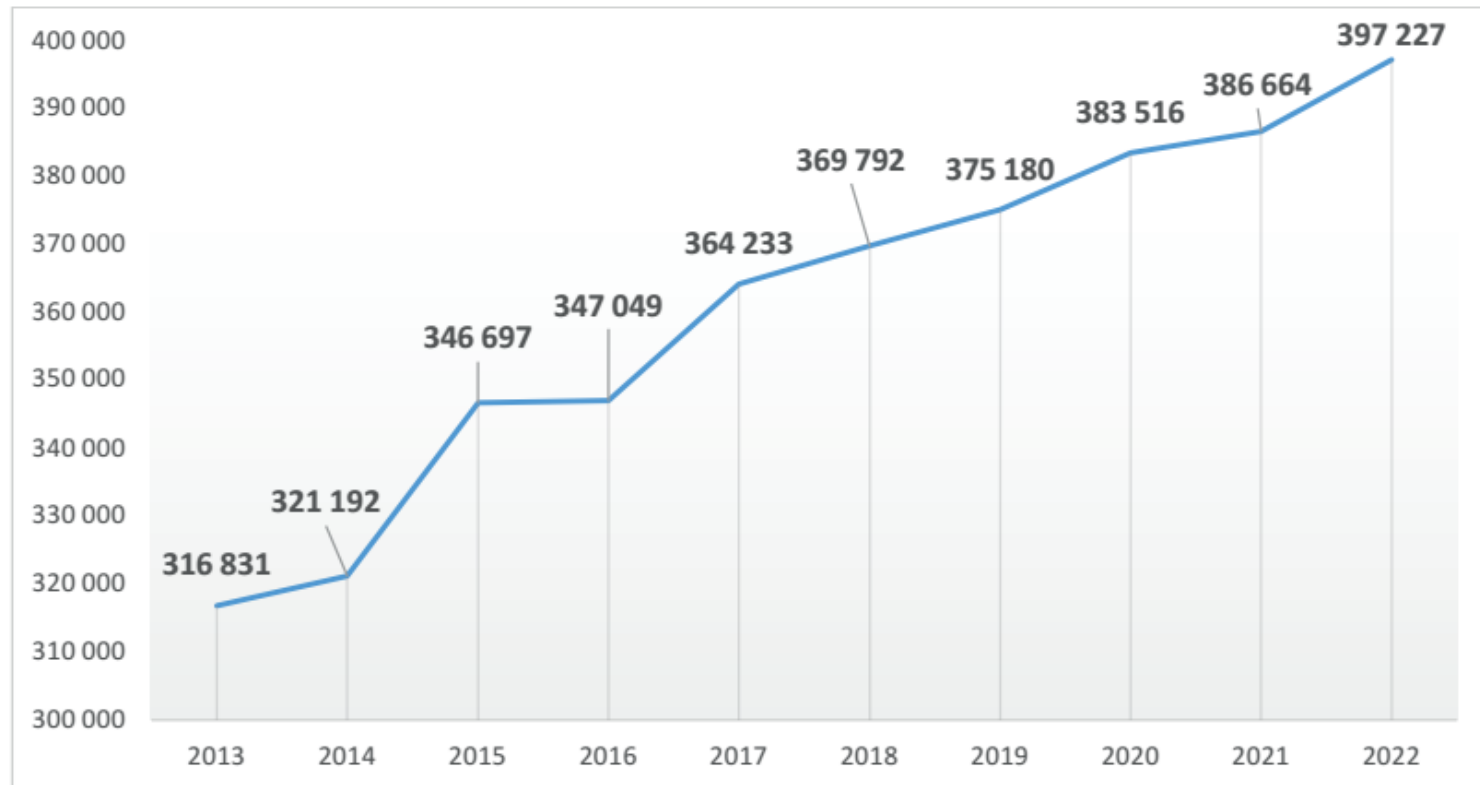
Chiffres au 31/12/2022



EAU POTABLE
649
COMMUNES

397 000
ABONNÉS
EN EAU POTABLE

Evolution du nombre d'abonnés en eau potable sur 10 ans : + 25%



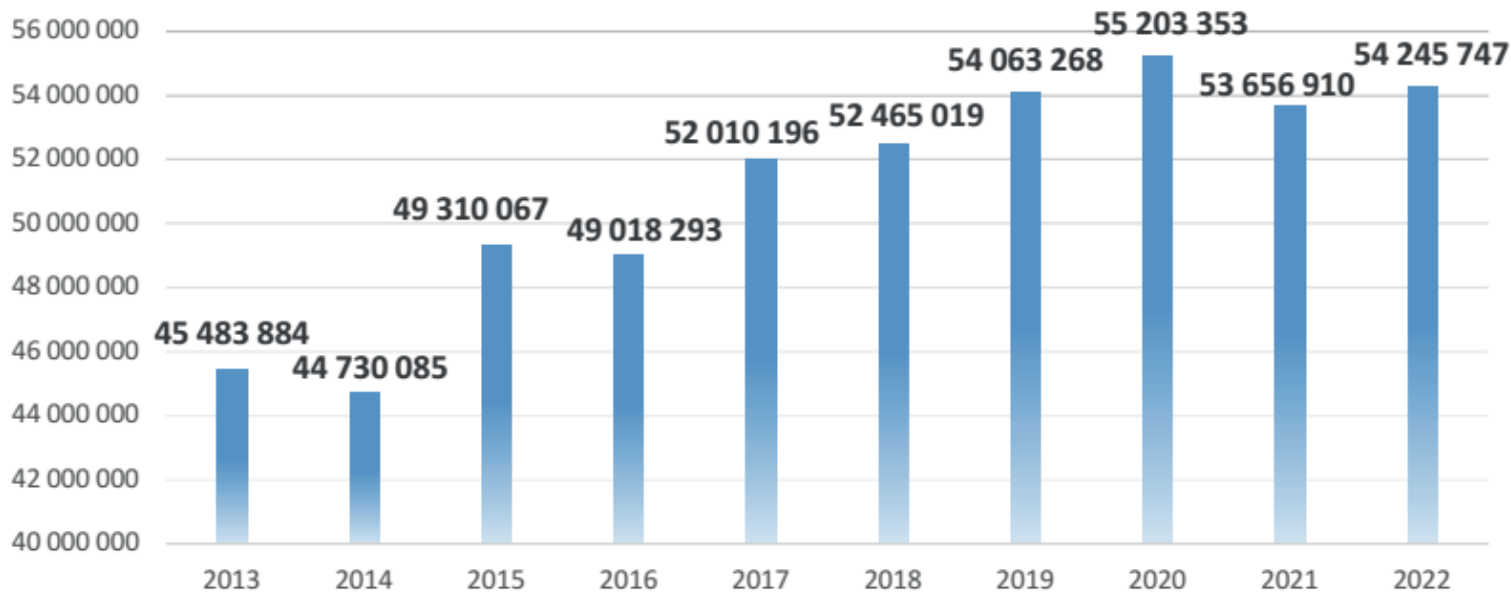
980 000 habitants desservis au 31 décembre 2022

EAU POTABLE
649
COMMUNES

397 000
ABONNÉS
EN EAU POTABLE

54,2
MILLIONS DE M³
D'EAU POTABLE
DISTRIBUÉS

Evolution du volume mis en distribution en eau potable sur 10 ans



**1,5 million de m³ d'eau potable économisés par an depuis 2021
grâce à l'amélioration du rendement des réseaux**

Excellente qualité d'eau

Taux de conformité microbiologique à 99,98%

Taux de conformité physico-chimique à 99,91%

EAU POTABLE

649

COMMUNES

397 000ABONNÉS
EN EAU POTABLE**54,2**MILLIONS DE M³
D'EAU POTABLE
DISTRIBUÉS**11 300 km**DE CONDUITES
DE DISTRIBUTION

Rendement du réseau depuis 5 ans

Un rendement qui dépasse les 80% depuis 2021 :
Résultat des moyens et investissements mis en œuvre



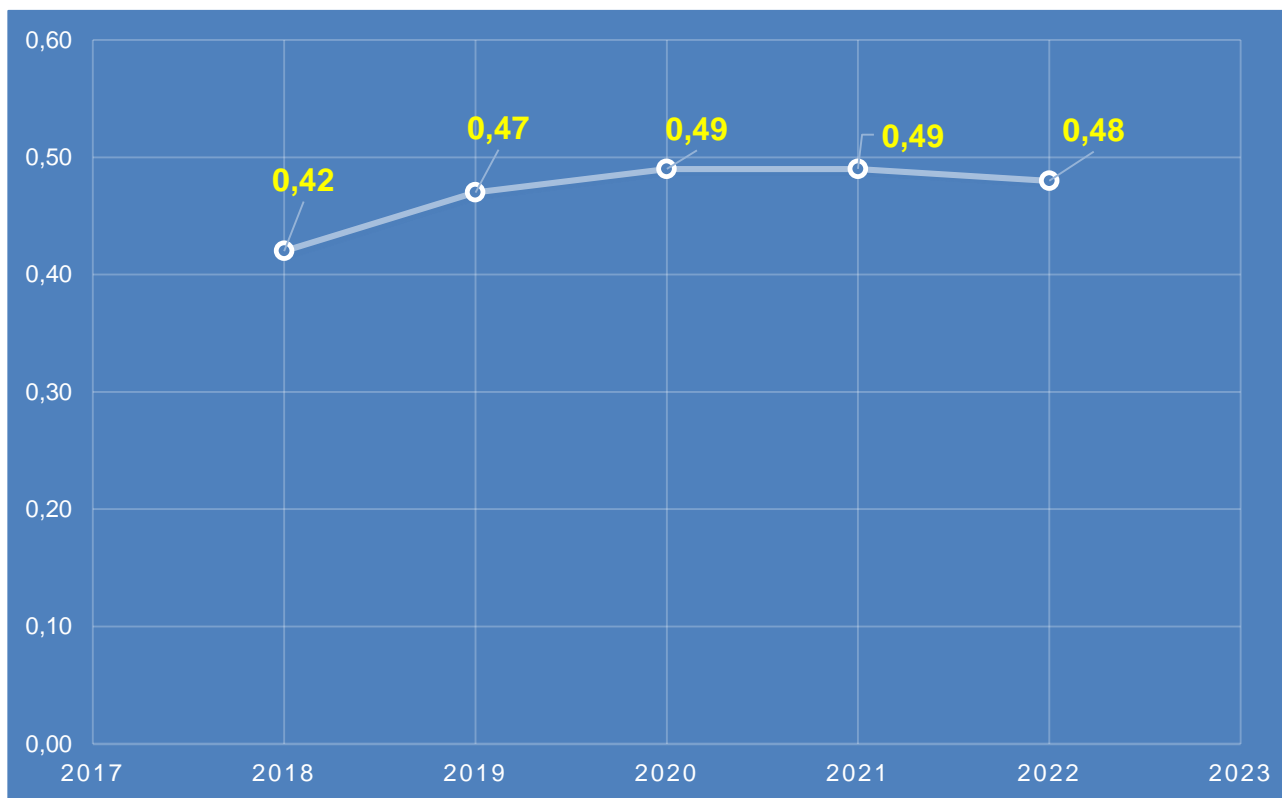
EAU POTABLE

649

COMMUNES

397 000ABONNÉS
EN EAU POTABLE**54,2**MILLIONS DE M³
D'EAU POTABLE
DISTRIBUÉS**11 300 km**DE CONDUITES
DE DISTRIBUTION**39,1 M€**TRAVAUX
D'INVESTISSEMENT

Renouvellement des réseaux d'eau potable Indicateur stable en 2022



Taux moyen de renouvellement en pourcentage
moyen annuel calculé sur les 5 dernières années

EAU POTABLE

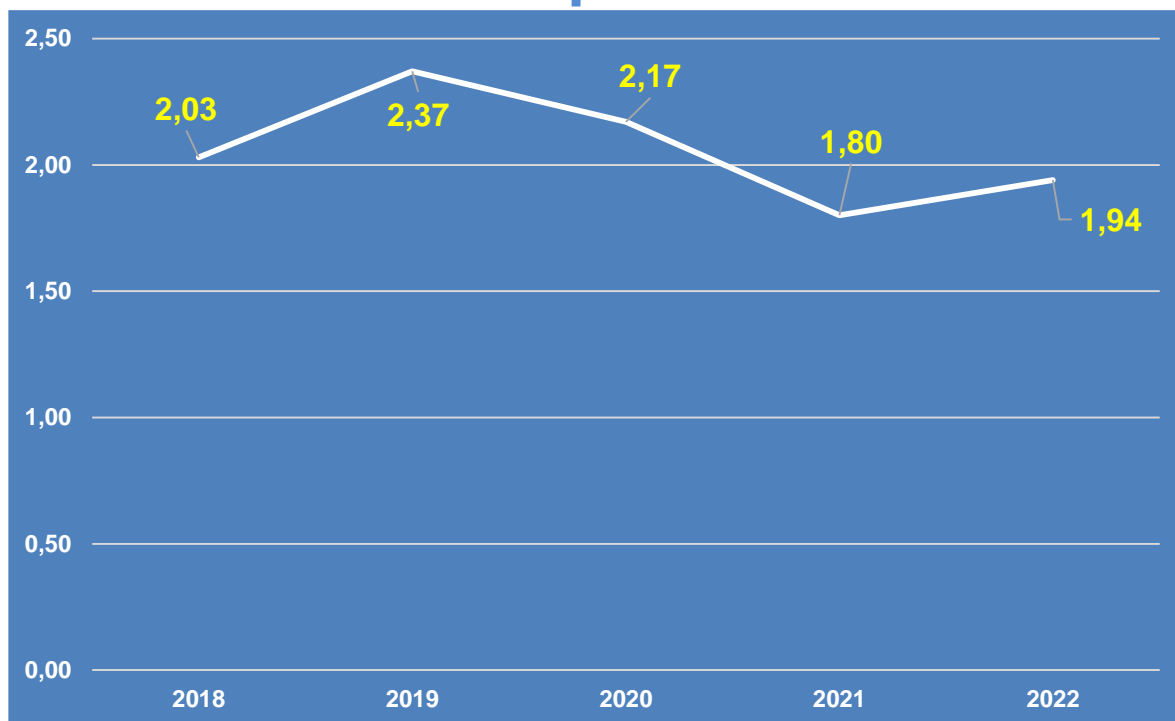
649

COMMUNES

397 000ABONNÉS
EN EAU POTABLE**54,2**MILLIONS DE M³
D'EAU POTABLE
DISTRIBUÉS**11 300 km**DE CONDUITES
DE DISTRIBUTIONRECETTES D'EXPLOITATION
(EAU)**82,6 M€**

Un service de qualité

Interruptions de service non programmées en dessous de 2 pour 1000 abonnés

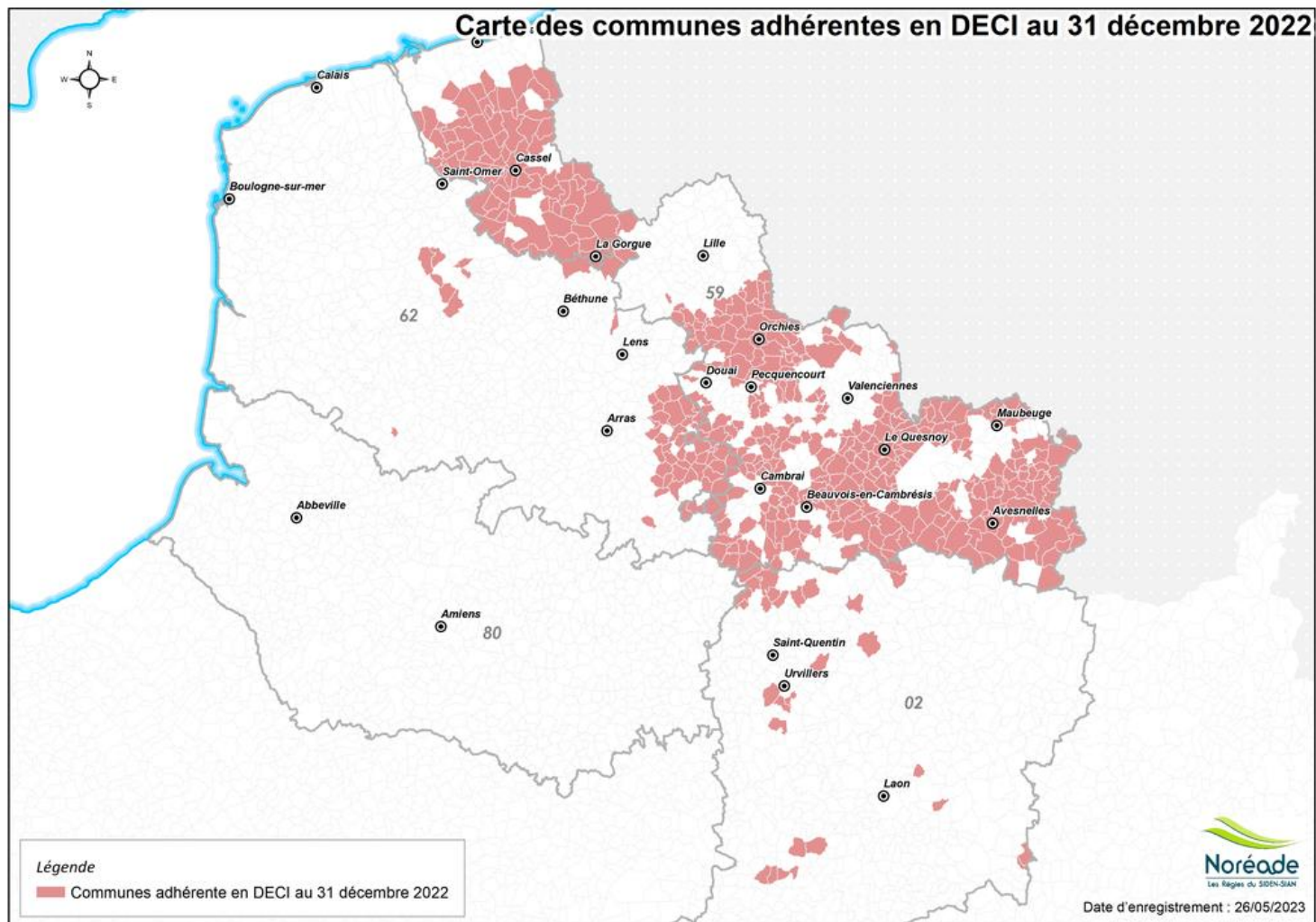


P151 : Taux d'occurrence des interruptions de service non programmées pour 1000 abonnés

DÉFENSE
EXTÉRIURE
CONTRE L'INCENDIE

492
COMMUNES

Rappel 2021 :
476 communes



DÉFENSE
EXTÉRIURE
CONTRE L'INCENDIE

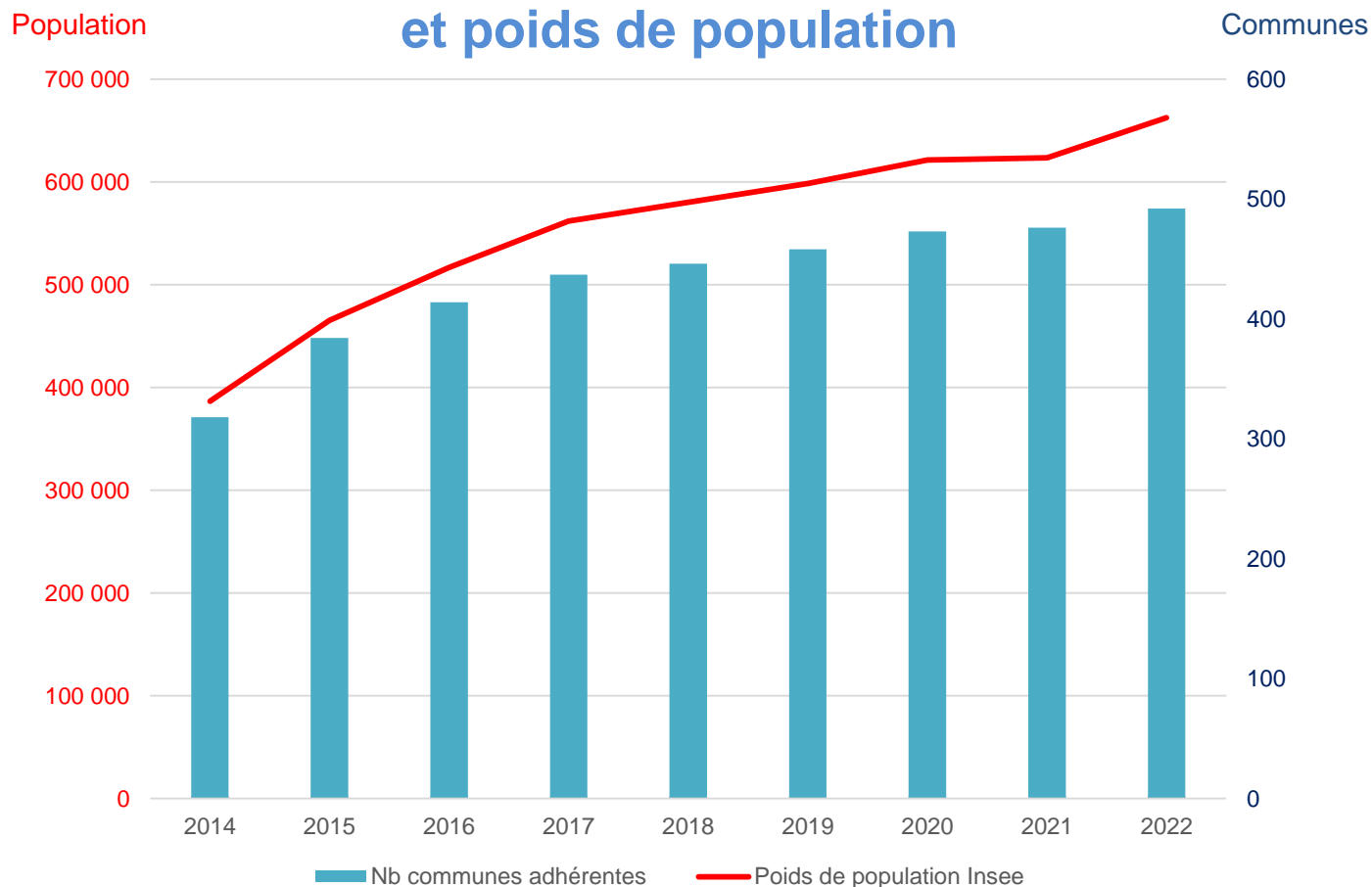
492
COMMUNES

12 600
POINTS D'EAU INCENDIE

Compétence récente Un tarif stable depuis 2016

De nombreux équipements en déploiement

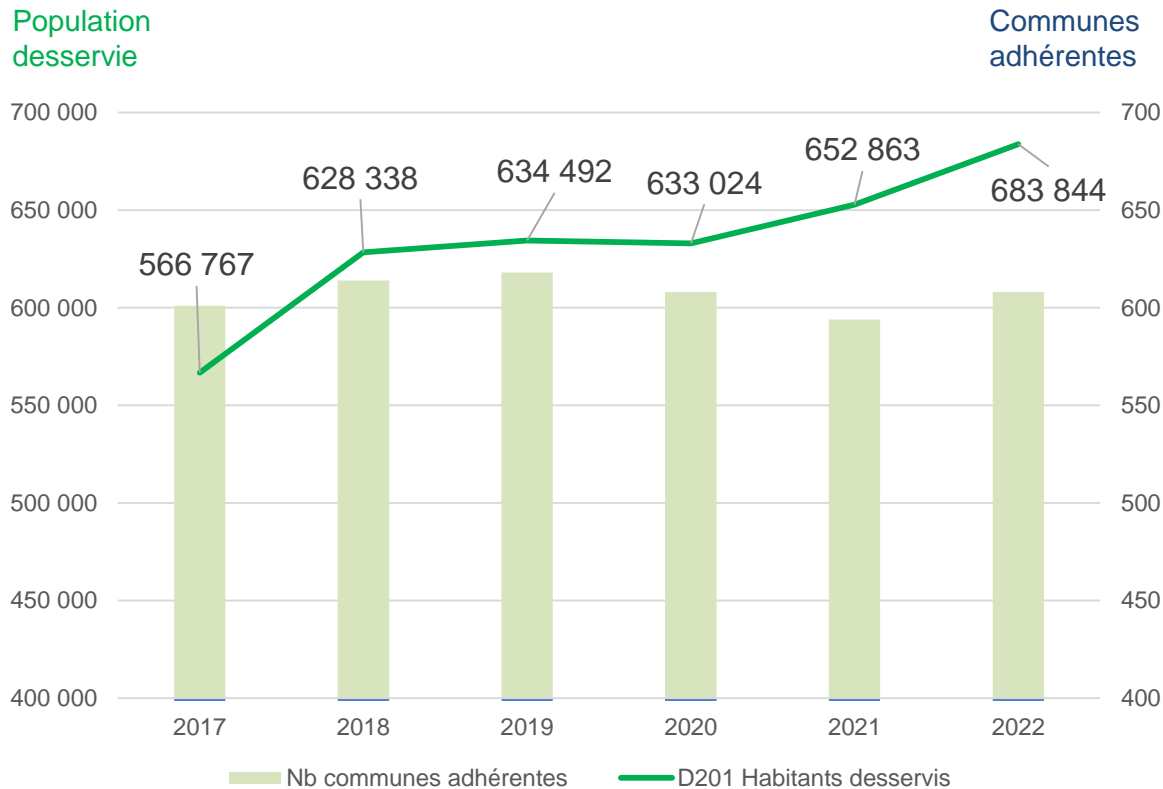
Nombre de communes adhérentes et poids de population



**ASSAINISSEMENT
COLLECTIF
608
COMMUNES**

**302 000
LOGEMENTS DESSERVIS
EN ASSAINISSEMENT
COLLECTIF**

Evolution du nombre de communes adhérentes et du nombre d'habitants desservis 684 000 habitants desservis en 2022

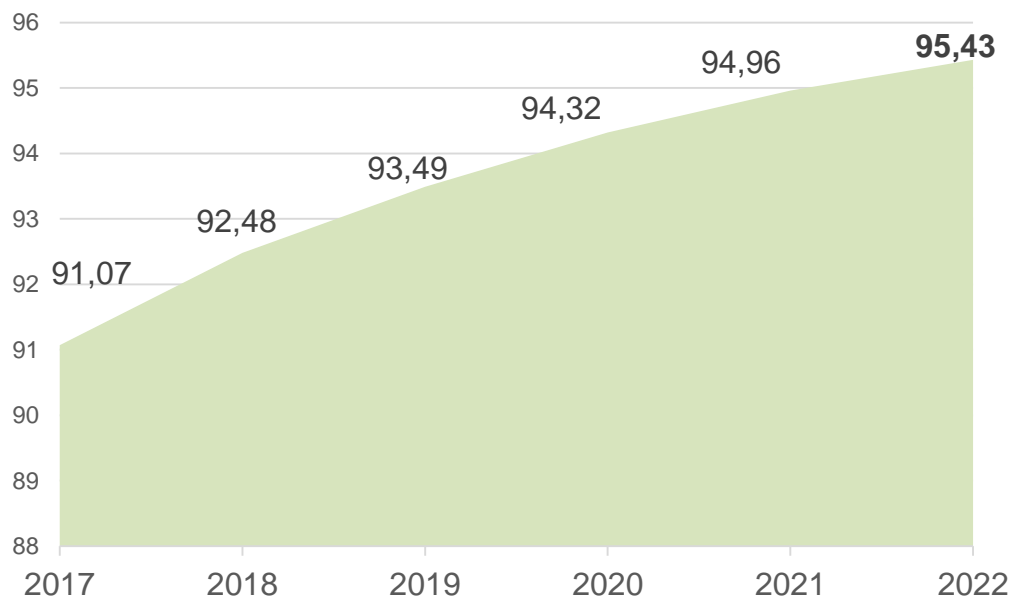


ASSAINISSEMENT
COLLECTIF
608
COMMUNES

302 000
LOGEMENTS DESSERVIS
EN ASSAINISSEMENT
COLLECTIF

34,2
MILLIONS DE M³
D'EAU USÉE TRAITÉS

Un taux de desserte en constante augmentation et qui dépasse **95 %**



Taux de desserte par des réseaux de
collecte des eaux usées (%)

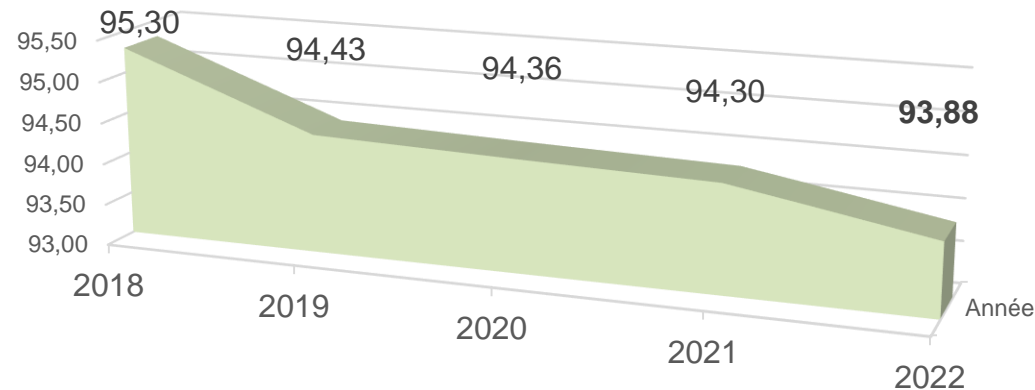
ASSAINISSEMENT
COLLECTIF
608
COMMUNES

302 000
LOGEMENTS DESSERVIS
EN ASSAINISSEMENT
COLLECTIF

34,2
MILLIONS DE M³
D'EAU USÉE TRAITÉS

7 600 km
DE RÉSEAUX DE COLLECTE

Une conformité des performances des ouvrages stabilisée à 94%



Conformité des performances des équipements
d'épuration au regard des prescriptions de l'acte
individuel pris en application de la Police de l'Eau (%)
Calculé sur bilan 24h pour les stations d'épuration >2 000 Eq/h

La baisse constatée entre 2018 et 2020 correspond à un durcissement
des exigences réglementaires, ne reflétant pas une
baisse des performances des Stations d'Épuration

ASSAINISSEMENT
COLLECTIF
608
COMMUNES

302 000
LOGEMENTS DESSERVIS
EN ASSAINISSEMENT
COLLECTIF

34,2
MILLIONS DE M³
D'EAU USÉE TRAITÉS

7 600 km
DE RÉSEAUX DE COLLECTE

47,1 M€
TRAVAUX
D'INVESTISSEMENT

**Conformité de la collecte
des effluents par temps de pluie**
Suite évolution de la législation depuis 2016
ayant entraîné une baisse de conformité,
amélioration depuis 2021.

Indicateur		2019	2020	2021	2022
P203.3	Conformité de la collecte des effluents (%)	56,84	39,52	42,25	43,28
P204.3	Conformité des équipements d'épuration (%)	94,06	89,43	92,12	93,70
P205.3	Conformité de la performance d'épuration (%)	87,05	79,48	88,38	85,95

**Mise en œuvre des plans d'actions
« Gestion du temps de pluie »**

Voir détail explicatif pages 20 et 21 du RPQS

ASSAINISSEMENT
COLLECTIF
608
COMMUNESEAUX PLUVIALES
538
COMMUNES

Rappel 2021 : 518

- Délibération du 12/12/2022 fixant le tarif de la cotisation syndicale pour eaux pluviales.

302 000
LOGEMENTS DESSERVIS
EN ASSAINISSEMENT
COLLECTIF

Tarif du service	2022	2023	Evolution %
Cotisation syndicale pour eaux pluviales (Montant en € TTC par habitant de la commune)	21,00	22,50	7,1 %

34,2
MILLIONS DE M³
D'EAU USÉE TRAITÉS

- Environ 130 000 ouvrages à décantation :
Bouches d'égout (BE) et Avaloirs
- 2 624 Stations de Refoulement (SR)
- 2 244 déversoirs d'orage
- 232 ouvrages de déversements en auto-surveillance

La cotisation couvre l'ensemble des investissements

et renouvellements pour

- le pluvial strict
- la part pluviale du réseau unitaire

ainsi que le fonctionnement

- préventif (curage des BE et SR et bassins de pollution)
- curatif (curage des BE, SR, Réseaux eaux pluviales ou unitaires, Bassins de pollution)

7 600 km
DE RÉSEAUX DE COLLECTERECETTES D'EXPLOITATION
(ASSAINISSEMENT / GEPU)
92,3 M€

EAUX PLUVIALES
538
COMMUNES

Des équipements de gestion et de surveillance des eaux pluviales Pour répondre aux besoins réglementaires Afin d'améliorer l'assainissement et protéger l'environnement

La gestion durable et **intégrée** des eaux pluviales
=
Privilégier la réinfiltration dans le sol
(Solution écologique et économique)

La gestion intégrée des Eaux Pluviales est l'affaire des services d'assainissement, de voiries, d'espaces verts, d'urbanisme mais aussi des particuliers (Gestion à la parcelle), du monde agricole et gestionnaire du milieu

ASSAINISSEMENT
NON COLLECTIF
510
COMMUNES

Un SPANC au service des 80.500 habitants concernés

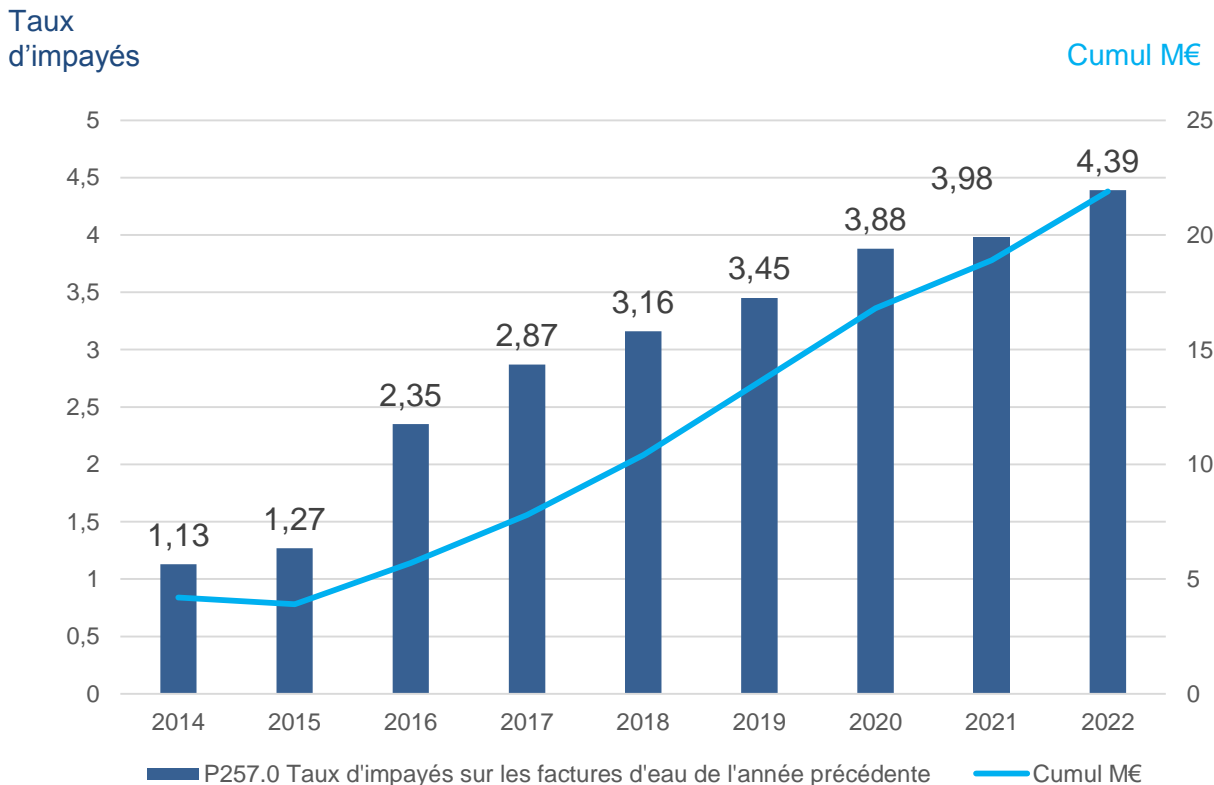
Rappel 2021 : 503

Activités	Nombre d'interventions 2022
Contrôle de conception ANC	172
Contrôle d'exécution ANC	156
Contrôle périodique existant	4 021
Dont avis notaire complet ANC	760

Un taux d'impayés qui continue d'augmenter 4,39% en 2022

EAU POTABLE
649
COMMUNES

ASSAINISSEMENT
COLLECTIF
608
COMMUNES



Taux d'impayés en % sur les factures d'eau
de l'année précédente
et cumul des impayés depuis 2014 en M€

Montant
cumulé des
impayés au
31/12/N+1

Une tarification 2023 en hausse suite à la crise énergétique.

Augmentation annuelle pour une facture d'eau potable et d'assainissement collectif :

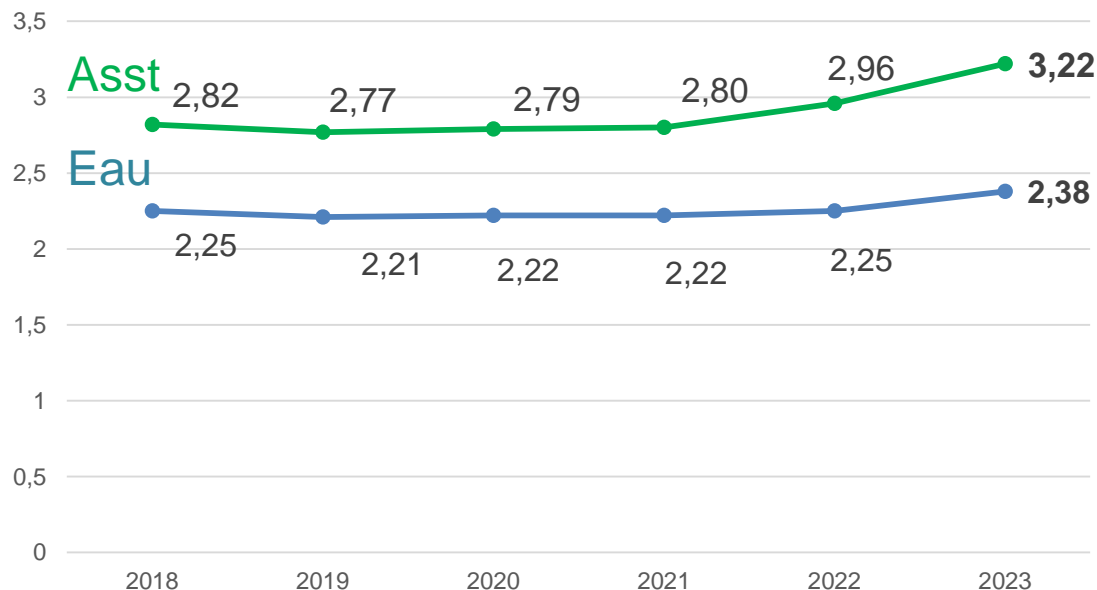
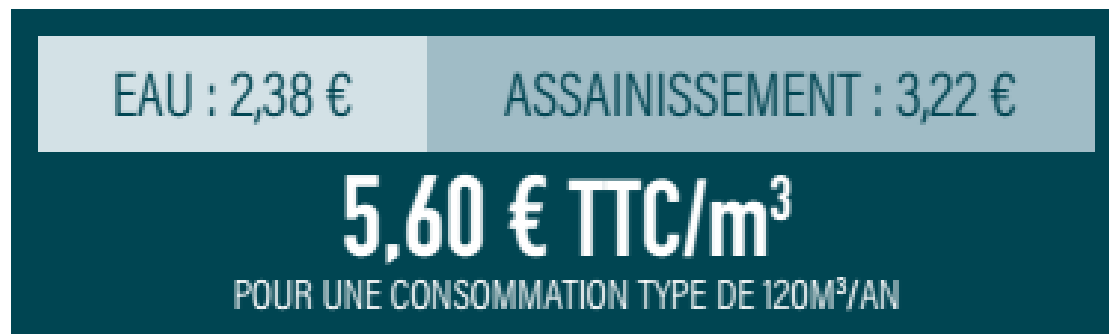
- 6,23% pour 60 m³ (+22,10 € TTC)
- 6,65% pour 80 m³ (+29,46 € TTC)**
- 7,46% pour 120 m³ (+46,69 € TTC)

En 2021: baisse de la part agence de l'eau

- Préservation des ressources en eau

En 2023: baisse de la part agence de l'eau

- Modernisation des réseaux
- Lutte contre la pollution



Evolution du prix par m³ en € TTC

Indicateur légal base 120m³

En 2023, pour l'eau : partie fixe inchangée et partie variable avec une augmentation plus forte au delà de 80m³

Factures Types Eau Potable et Assainissement Collectif pour une consommation de 120m³

ANNEE 2022	Quantité	Prix unitaire	Montant HT	Montant TVA	Montant TTC	
DISTRIBUTION DE L'EAU (SIDEN-SIAN Noréade Eau)						
Abonnement mensuel	12	2,630	31,56	1,74	33,30	
Consommation Tranche 1 (0-80 m3)	80	1,385	110,80	6,09	116,89	
Consommation Tranche 2 (>80 m3)	40	1,556	62,24	3,42	65,66	
Préservation des ressources en eau (Agence de l'eau)	120	0,080	9,60	0,53	10,13	
Lutte contre la pollution (Agence de l'eau)	120	0,350	42,00	2,31	44,31	
COLLECTE ET TRAITEMENT DES EAUX USEES (SIDEN-SIAN Noréade Assainissement)						
Partie fixe	12	4,400	52,80	5,28	58,08	
Partie proportionnelle	120	2,042	245,04	24,50	269,54	
Modernisation des réseaux (Agence de l'eau)	120	0,210	25,20	2,52	27,72	
			TOTAL	579,24	46,39	625,63

ANNEE 2023	Quantité	Prix unitaire	Montant HT	Montant TVA	Montant TTC	Variation 2022-2023	
DISTRIBUTION DE L'EAU (SIDEN-SIAN Noréade Eau)							
Abonnement mensuel	12	2,630	31,56	1,74	33,30	0,00%	
Consommation Tranche 1 (0-80 m3)	80	1,517	121,36	6,67	128,03	9,53%	
Consommation Tranche 2 (>80 m3)	40	1,747	69,88	3,84	73,72	12,28%	
Préservation des ressources en eau (Agence de l'eau)	120	0,080	9,60	0,53	10,13	0,00%	
Lutte contre la pollution (Agence de l'eau)	120	0,320	38,40	2,11	40,51	-8,57%	
COLLECTE ET TRAITEMENT DES EAUX USEES (SIDEN-SIAN Noréade Assainissement)							
Partie fixe	12	4,400	52,80	5,28	58,08	0,00%	
Partie proportionnelle	120	2,289	274,68	27,47	302,15	12,10%	
Modernisation des réseaux (Agence de l'eau)	120	0,200	24,00	2,40	26,40	-4,76%	
			TOTAL	622,28	50,04	672,32	7,46%

L'augmentation moyenne Tranche 1 +Tranche 2 est de 10,45 %

L'augmentation totale entre 2022 et 2023 est de 6,65% pour une facture de 80m3



RAPPORT 2022

SUR LE PRIX ET LA QUALITÉ DES SERVICES PUBLICS DE L'EAU POTABLE ET DE L'ASSAINISSEMENT



SYNTHÈSE

La trame du rapport est définie et il contient obligatoirement les **39 indicateurs** techniques et financiers décrits dans les textes légaux (Synthèse en fin de rapport)

17 indicateurs Eau Potable

19 indicateurs Assainissement Collectif

3 indicateurs Assainissement Non Collectif

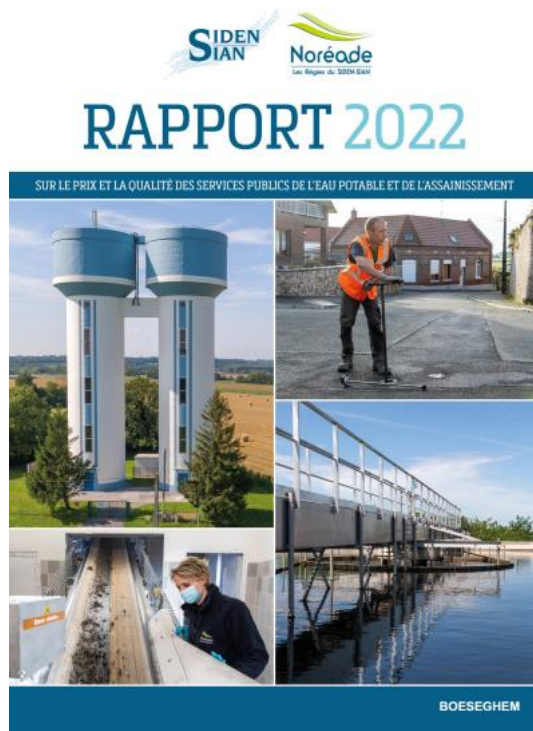
Ces indicateurs descriptifs et de performance sont également disponibles dans le système d'information SISPEA

(Article L. 213-2 du code de l'environnement)

Documents et annexes disponibles sur le site internet du SIDEN-SIAN et de ses régies Noréade

https://agenceenligne.noreade.fr/mentions-legales/siden_sian/2022

En même temps que l'envoi par mail du RPQS, des annexes et du rapport d'activité 2022 : **729 livrets personnalisés** pour chaque commune sont envoyés fin septembre 2023, ainsi que les rapports de groupe pour les 28 EPCI adhérents à fin 2022



LES CHIFFRES CLES DE LA COMMUNE EN 2022

BOESEGHEM (INSEE : 59087)

Les compétences transférées au SIDEN-SIAN

Compétences Exploitant du service	Ordonnance adhérent au 31/12/2022 Date d'adhésion	Date de 1ère adhésion de la commune
Eau Potable SIDEN-SIAN Noréade Eau	Commune 07/09/1990	07/09/1990
Assainissement Collectif SIDEN-SIAN Noréade Assainissement	Commune 16/02/2004	17/08/1992
Assainissement Non Collectif SIDEN-SIAN Noréade Assainissement	Commune 16/02/2004	16/02/2004
Gestion des Eaux Pluviales Libaires SIDEN-SIAN Noréade Assainissement	Commune 16/02/2004	16/02/2004
Défense Extérieure Contre l'Incendie SIDEN-SIAN Noréade Eau	Commune 12/05/2014	12/05/2014

Le Service Public d'Eau Potable de la commune

Chaque UDI est un secteur de distribution d'eau potable dans lequel la qualité de l'eau est réputée homogène. Cette eau peut être issue de points de production d'eau potable, de transfert d'autres UDI ou d'achat d'eau en gros auprès d'autres collectivités.

Les unités de distribution qui alimentent la commune

UDI	Nombre de branchements de la commune alimentés par l'UDI	Nombre de branchements total de l'UDI
EBLINGHEM	362	36 196

La localisation des points de prélèvement d'eau des UDI alimentant les communes

UDI : EBLINGHEM

Localisation du prélèvement d'eau	Volume 2021 (m3)	Volume 2022 (m3)
BLENDICQUES Compteur Agence Blendicques F1-F2-F3 (B-400) CHEMIN DE WINS	4 197 309	4 234 681
HEURINGHEM Compteur Heuringhem F1 CHEMIN RURAL	606 125	656 501
HEURINGHEM Compteur 1 Heuringhem F2 RUE DE L'ECQUART	311 053	318 114
HEURINGHEM Compteur 2 Heuringhem F2 RUE DE L'ECQUART	264 870	242 832

La localisation des points de transfert d'eau provenant d'autres UDI

UDI : EBLINGHEM

Localisation du transfert d'eau	Volume 2021 (m3)	Volume 2022 (m3)
Compteur Transfert UDI La Gorgue vers UDI Eblinghem (Thiennes rue de Thannay)	212	224
Compteur Transfert UDI La Gorgue vers UDI Eblinghem (Bailleul - St-Jans-Cappel) (Secours)	26	52
Compteur transfert UDI La Gorgue vers Eblinghem (Bailleul- Meris)	8 076	13 290
Compteur transfert UDI La Gorgue vers Eblinghem (Bailleul- belle croix) (Sibitronière)	83 208	82 491
Compteur Transfert UDI Eblinghem vers UDI La Gorgue (Thiennes - Haverskamp)	293	475
Compteur Transfert UDI Eblinghem vers UDI La Gorgue (Bailleul - St-Jans-Cappel) (Secours)	0	- 162

1

Ce livret personnalisé contient toutes les données détaillées pour chaque compétence ainsi que la facture type 2022-2023 avec évolution



SOMMAIRE

05

LE SIDEN-SIAN ET SES RÉGIES SIDEN-SIAN - NORÉADE

- 06 • Notre territoire de compétence
- 07 • Retour aux fondamentaux
- 08 • Les chiffres clés
- 10 • Nos compétences
- 13 • L'organisation générale du Syndicat
- 15 • Une gestion efficace menée par les Élus
- 16 • Les différentes instances du SIDEN-SIAN et ses Régies
- 18 • Les actions de protection de l'environnement
- 24 • Les actions solidaires internationales
- 26 • Un service public assuré en continu

27

2022, MOIS PAR MOIS

- 1^{er} trimestre 2022
- 28 • La visibilité télévisuelle du SIDEN-SIAN et de ses Régies
- 30 • Une reconnaissance nationale pour notre stratégie d'interconnexions
- 34 • Un livret-jeu mis à la disposition des écoles
- 2^e trimestre 2022
- 36 • Une nouvelle Directrice des Ressources Humaines
- 38 • Inaugurations et visites des centres
- 44 • Les 30 ans de présidence de Paul RADULT
- 3^e trimestre 2022
- 48 • Vers un nouveau Centre d'Exploitation à Saint-Sylvestre-Cappel
- 52 • Face à une sécheresse historique
- 54 • Des élus sur tous les fronts
- 4^e trimestre 2022
- 56 • Vers la valorisation des eaux d'exhaure
- 58 • Huit rencontres d'information et de concertation avec les élus
- 60 • Un bouclier tarifaire mis en place pour les abonnés

63

5 COMPÉTENCES, 5 EXPERTS !

- 64 • Didier RAMELOT / Magasinier et Gestionnaire Infrastructures
- 66 • Fabien LESUEUR / Conseiller Assainissement
- 68 • Janis DUPONT / Chargé d'Opérations Territoriales
- 70 • Véronique RODRIGUEZ / Manager de Proximité au Service Relation Abonnés
- 72 • Virginie DUZINSKI / Chargée d'Opération d'Investissement Spécialisé

74

INFORMATIONS

- 74 • Nous contacter
- 75 • Nous trouver

Un Syndicat, deux Régies

P.5 à P.25

Coup d'œil sur les chiffres clés de l'année, nos compétences et notre organisation.

2022, mois par mois

P.27 à P.57

Naviguez au fil des mois pour découvrir notre actualité de 2022.

À chaque compétence, un expert

P.59 à P.69

Retrouvez 5 métiers de nos Régies SIDEN-SIAN - Noréade.

Les communes et EPCI ont été consultées en 2020
afin de valider l'adresse mail de réception des rapports annuels

A cette occasion, 72% des répondants (427 communes)
avaient demandé une dématérialisation complète



A compter de 2021 :

Dématérialisation complète du **RPQS**
et du **Rapport d'activité**
pour l'ensemble des 729 communes et des 28 EPCI

Soit 60 000 pages non imprimées

LIEN ACCES DIRECT :

[Rapport annuel d'activité SIDEN-SIAN Noréade 2022](#)

[RPQS 2022 du SIDEN-SIAN \(Rapport sur le Prix et la Qualité du Service\)](#)

[Annexes RPQS 2022 du SIDEN-SIAN](#)



Merci pour votre attention
pendant cette présentation

